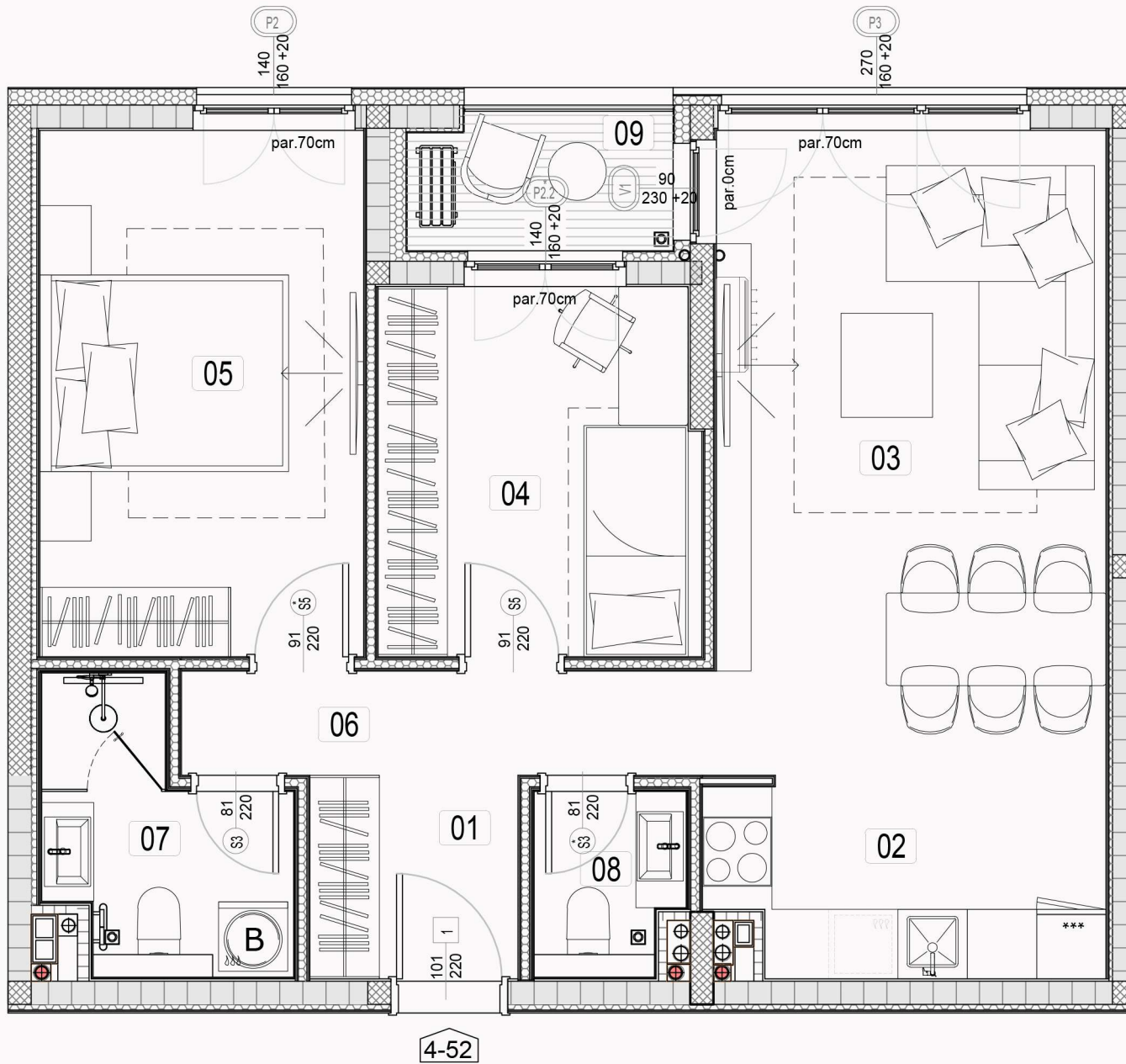


# BULEVARNOVI

ZA NOVI POČETAK - BULEVAR NOVI

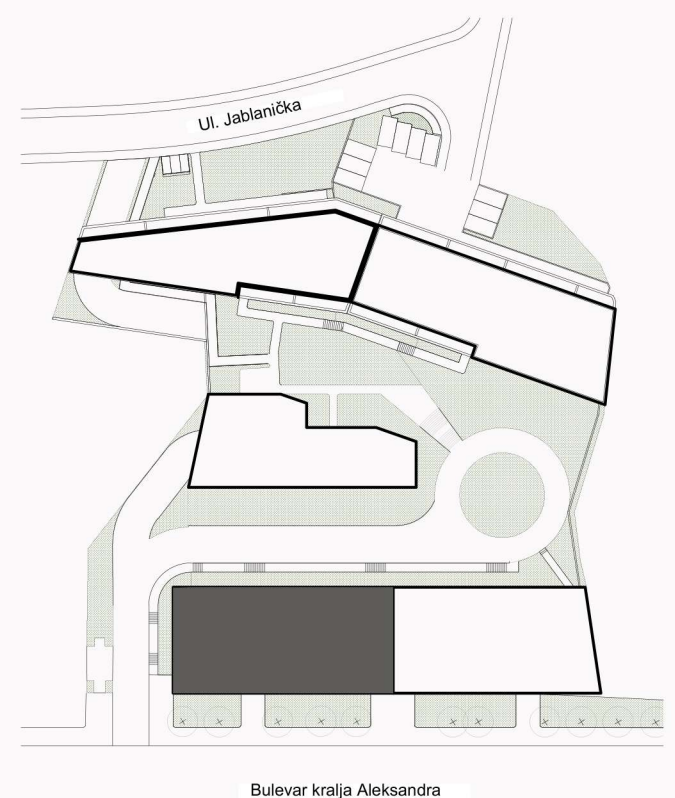
LAMELA 4

STAN 4-52, 4-58  
DVOIPOSOBAN



STAN 4-52		
Br.	NAMENA PROSTORIJE	POVRŠINA (m <sup>2</sup> )
1.	Ulazna zona	3.17
2.	Kuhinja	4.39
3.	Dnevna soba sa trpezarijom	20.12
4.	Soba	8.58
5.	Soba	12.74
6.	Hodnik	4.15
7.	Kupatilo	4.34
8.	Toalet	1.92
9.	Terasa	2.78
UKUPNA POVRŠINA		62.18

POZICIJA LAMELE



POZICIJA STANA

