

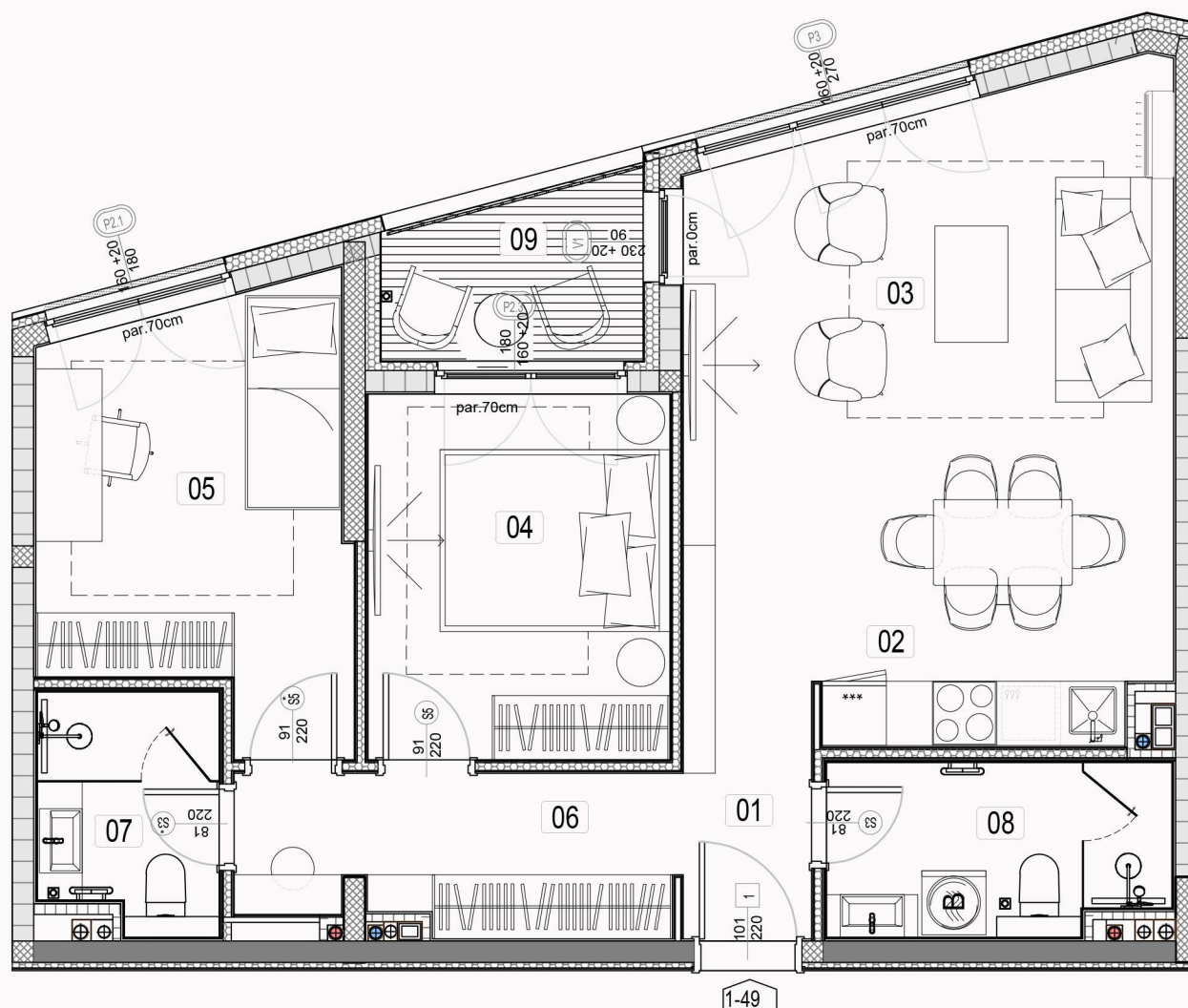


BULEVARNOVI

ZA NOVI POČETAK - BULEVAR NOVI

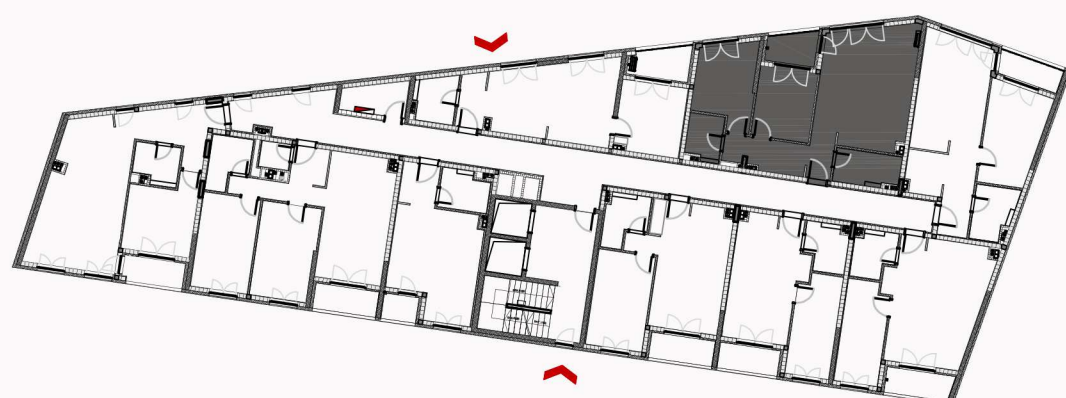
LAMELA 1

STAN 1-49
TROSOBAN



STAN 1-49		
Br.	NAMENA PROSTORIJE	POVRŠINA (m ²)
1.	Ulazna zona	1.86
2.	Kuhinja	4.18
3.	Dnevna soba sa trpezarijom	23.43
4.	Soba	9.66
5.	Soba	10.81
6.	Hodnik	6.02
7.	Kupatilo	3.35
8.	Kupatilo	4.71
9.	Lođa	3.75
UKUPNA POVRŠINA		67.79

POZICIJA STANA



POZICIJA LAMELE

